

# Prise en charge médico-psycho-sociale des femmes exilées et/ou en situation de grande précarité

Les bénévoles de GSF sont des professionnel.le.s de la santé materno-infantile, majoritairement sages-femmes, mais aussi des médecins, des infirmières, des travailleurs sociaux. Ils s'emploient à prendre soin des femmes en grande précarité en exil ou non sur leur lieu de vie, sans se substituer aux établissements de santé existants.

Prendre soin consiste à :



Faire l'interface entre les femmes exilées et les professionnels de santé des centres hospitaliers de proximité



Etre "présent à leur côté" pour les aider, les accompagner dans leur parcours de soins.



Prendre en charge au niveau médico-psycho-social les femmes victimes de violences



Prodiguer des soins primaires équivalents aux soins dispensés à domicile par les sages-femmes.

Plusieurs formats d'interventions sont possibles, selon les besoins repérés :



Ateliers collectifs



Entretiens individuels



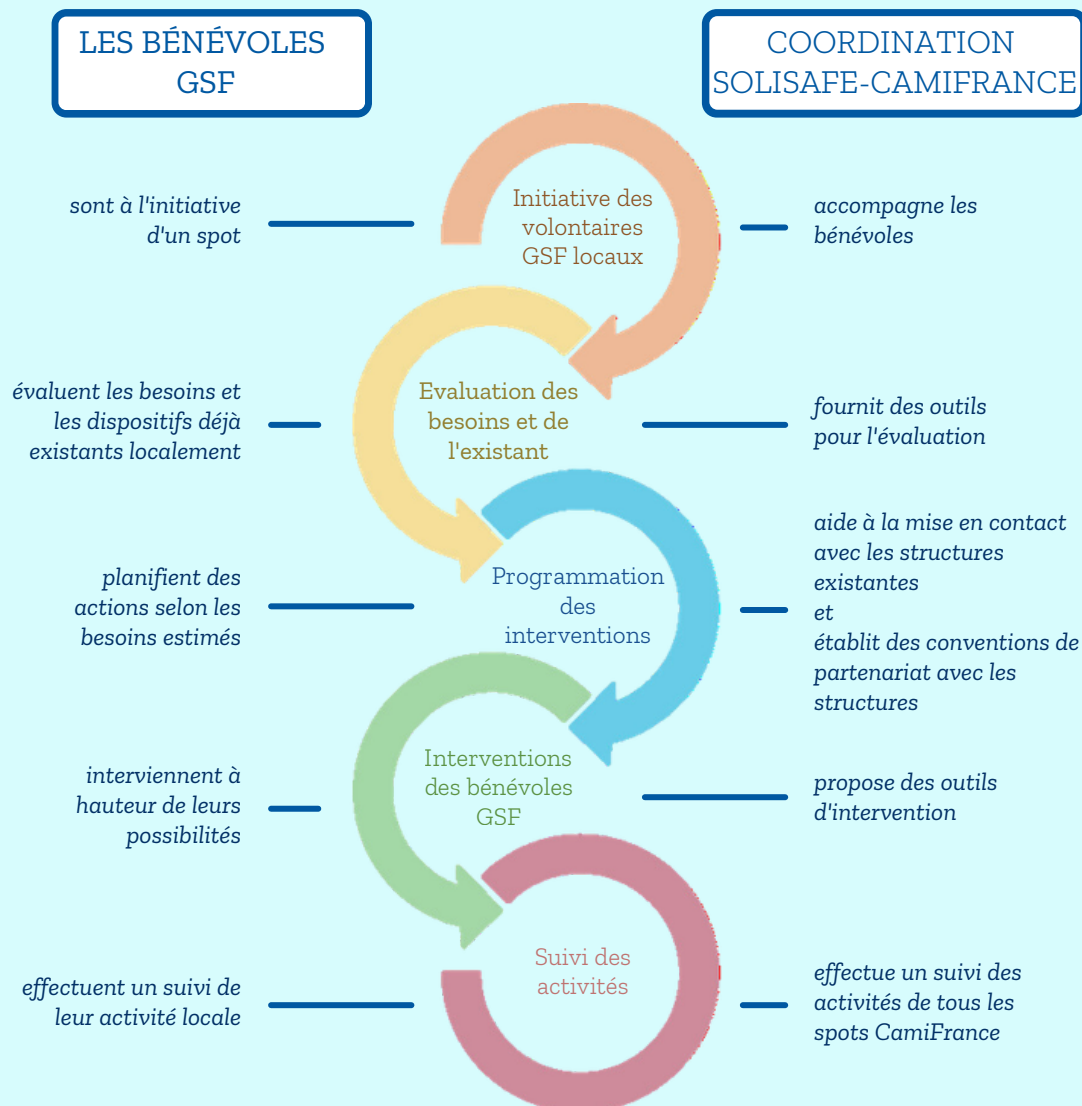
Consultations



Formations des professionnel.le.s

# Des bénévoles de proximité... ...une coordination nationale

La coordination CamiFrance SoliSaFe coordonne, accompagne et soutien les bénévoles locaux dans leur projet d'ouverture de spot ou d'engagement dans un spot déjà existant.



Sur le territoire national, des bénévoles interviennent au nom de GSF auprès des femmes migrantes et/ou en situation de grande précarité, pourquoi pas vous ?

Contactez-nous !

Coordinatrice Solisafe-Camifrance:

Juliette FLEURY

[gsf.camifrance@gmail.com](mailto:gsf.camifrance@gmail.com)

07 62 26 26 10

Rejoignez-nous sur la plateforme :

<https://camifrance.fr>

Merci pour ELLES !



Gynécologie  
Sans  
Frontières

SOLISAFE  
CAMIFRANCE

Dans le prolongement de la mission Caminor (Camps Migrants du NORd), de 2015 à 2018, Gynécologie Sans Frontières a orienté sa mission vers un format adapté aux contraintes et aux besoins locaux sur tout le territoire national, devenant CamiFrance.

Depuis décembre 2023, à la demande des associations d'aide aux femmes en grande précarité, Camifrance étend ses actions à toutes les femmes en détresse qu'elles soient en exil ou non, devenant Solisafe (SOLIdarité SAnité FEMmes). Les bénévoles interviennent au sein de différents spots (secteur géographique où les bénévoles GSF sont présent.e.s) au profit de la santé des femmes.



Tous les spots :

- |                       |                     |
|-----------------------|---------------------|
| 1. Aix-en-Provence    | 13. Nancy-Epinal    |
| 2. Aude               | 14. Nantes          |
| 3. Brest              | 15. Nice            |
| 4. Calais-Dunkerque   | 16. Noyon-Compiègne |
| 5. Draguignan-Lorgues | 17. Paris-IDF       |
| 6. Drôme              | 18. Perpignan       |
| 7. Grenoble           | 19. Quimper         |
| 8. Lille              | 20. Rennes          |
| 9. Lyon               | 21. Rouen           |
| 10. Marseille         | 22. Toulouse        |
| 11. Metz              | 23. Toulon          |
| 12. Montereau         | 24. Tours           |
|                       | 25. Troyes          |
|                       | 26. Vesoul          |
|                       | 27. Bordeaux        |

● Actif

● En développement

● En pause / en recherche de bénévoles