





# Prise en charge médico-psycho-sociale des femmes en situation de grande précarité en exil ou non

Les bénévoles de GSF sont des professionnel.le.s de la santé materno-infantile, majoritairement sages-femmes, mais aussi des médecins, des infirmières, des travailleurs sociaux.... Ils s'emploient à **prendre soin** des femmes en grande précarité en exil ou non sur leur lieu de vie, sans se substituer aux établissements de santé existants.

Prendre soin consiste à :

-  Faire l'interface entre les femmes en détresse et les professionnels de santé des établissements de santé de proximité
-  Etre "présent à leur côté" pour les aider, les accompagner dans leur parcours de soins.
-  Prendre en charge au niveau médico-psycho-social les femmes victimes de violences
-  Prodiguer des soins primaires équivalents aux soins dispensés à domicile par les sages-femmes.

Plusieurs formats d'interventions sont possibles, selon les besoins repérés :



Ateliers collectifs



Entretiens individuels



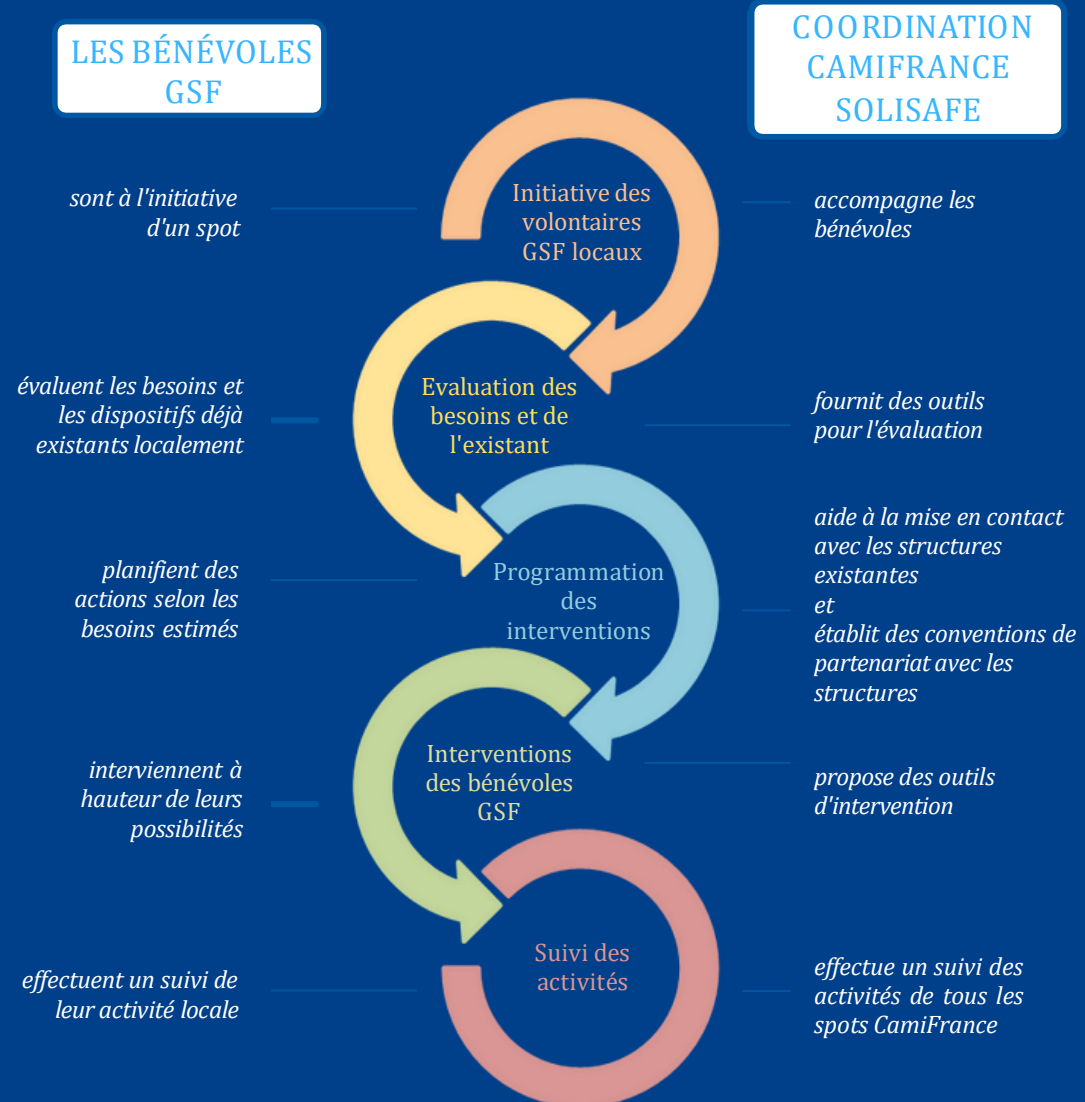
Consultations



Formations des professionnel.le.s

# Des bénévoles de proximité... ...une coordination nationale

La coordination CamiFrance-SoliSaFe coordonne, accompagne et soutien les bénévoles locaux dans leur projet d'ouverture de spot ou d'engagement dans un spot déjà existant.



Sur le territoire national, des bénévoles interviennent au nom de GSF auprès des femmes en situation de grande précarité, en exil ou non.

**Pourquoi pas vous ?**

**Contactez-nous !**

Coordinatrice CamiFrance :

[gsf.camifrance@mail.com](mailto:gsf.camifrance@mail.com)

07 62 26 26 10

Rejoignez-nous sur la plateforme

**Camifrance - Solisafe :**

<https://camifrance.fr>

Merci pour ELLES!



Dans le prolongement de la mission **Caminor** (CAmps MIgrants du NORd), de 2015 à 2018, Gynécologie Sans Frontières a étendu sa mission à tout le territoire national, devenant **CamiFrance** (CAmps de MIgrants en FRANCE) de 2019 à 2022.

Depuis décembre 2023, à la demande des associations d'aide aux femmes en grande précarité, Camifrance étend ses actions à toutes les femmes en détresse qu'elles soient en exil ou non, devenant **Solisafe** (SOLIdarité SANTé FEmmes). Les bénévoles interviennent au sein de différents spots (secteur géographique où les bénévoles GSF sont présent.e.s) au profit de la santé des femmes.



26 spots :

- Aix-en-Provence
- Aude
- Besançon
- Brest
- Caminor2
- Camparis-IDF
- Draguignan
- Drôme-Ardèche
- Fréjus\*
- Lorgues
- Lourdes\*
- Lyon
- Marseille
- Metz
- Montereau
- Nancy
- Nantes
- Nice
- Noyon-Compiègne
- Perpignan
- Rennes
- Rouen
- Toulouse
- Toulon
- Tours\*
- Troyes\*

\* Spot actuellement en développement